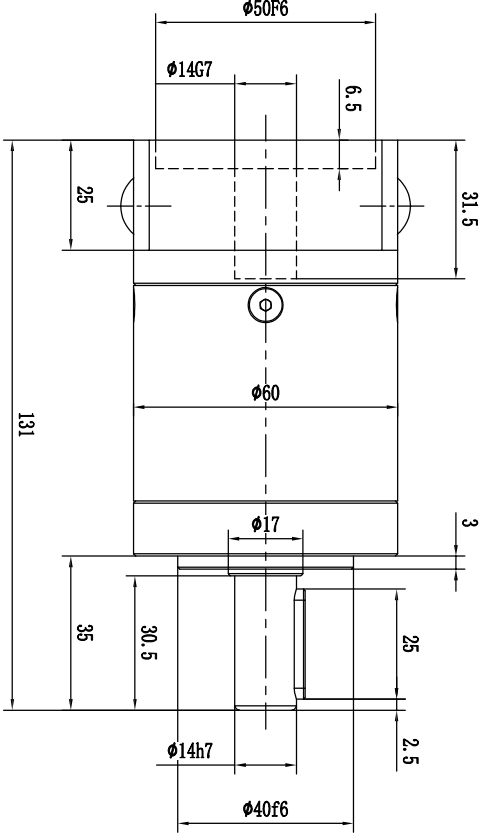
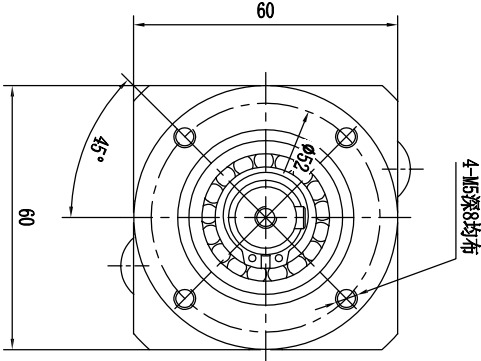
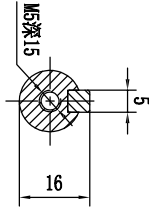
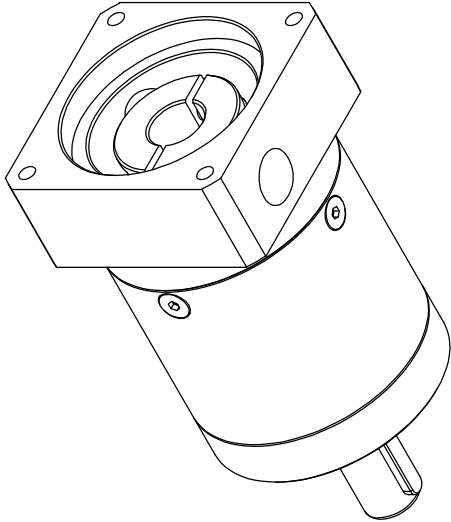
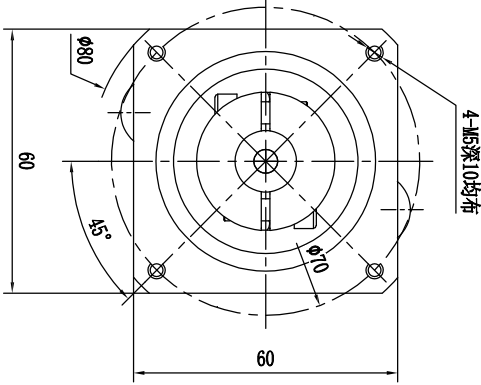


输出端



输入端



客户签字 Customer's Signature		速 比 Ratio	15-100	运转效率 Transmission Efficiency	94%	角法 Angle method	第三视角 Third perspective	公司名称 Company name	行星减速机 Planetary gearbox PL-060-L2-S2-P2
额定扭矩 Rated Torque		25-40N·m	精度寿命 Service life	21000hrs	单位 Unit	mm	1:1	图名 Drawing name	服务热线 Service hotline
最大扭矩 Max. Torque		75-120N·m	噪音 Noise	63dB	比例 Proportion			网址/邮箱 Website/email	400-8040-668 / QQ:4008040668
额定输入转速 Rated Input speed		3000rpm	环境温度 Environmental Temperature	-15° -- +90°	版本 Version			最新版本 Latest version	www.fht.tw / www.31gearmotor.com
最大输入转速 Max. inputspeed		5000rpm	惯量 Inertia	0.59	日期 Date			2019.08.01	fht@fht.tw / sales@31gearmotor.com
回程间隙 Backlash		≤8arcmin	重量 Weight	1.46kg	设计 Design			设计 Design	021-39948832 / 021-39948836